



# コミクラだより 2023.5月

発行：名田島コミュニティクラブ運営

☆名田島コミュニティクラブホームページ <http://www.natajima.com/club/> ☆  
一度のそいてみてください。活動予定表や、掲示板での情報交換もできますよ。

## 「名田島1周サイクリング大会」

「名田島のちょっといいところ」をみんなで探索しよう！

名田島自治会連合会で作成された「名田島ふるさとめぐり」を活用しながら、名田島の自慢できる場所、隠れた名勝など、「名田島のちょっといいところ」をみんなで探索します。

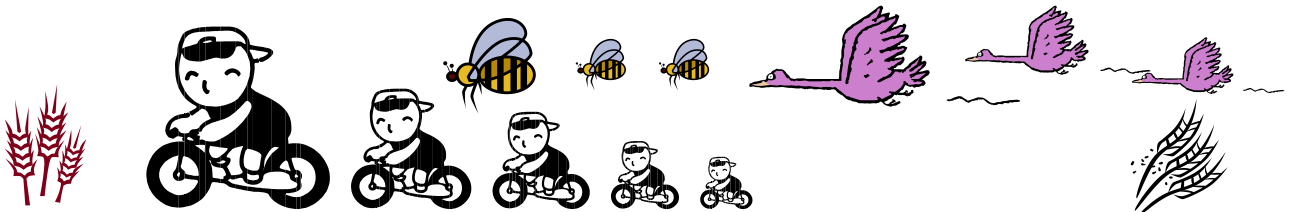
参加賞も用意しておりますので多くの方のご参加をお待ちしています。

なお、昼食は主催者で準備します。

1. 開 催 日：令和5年5月28日(日) 10:00～15:30(雨天中止)  
中止の連絡は、名田島地域交流センターより8:00を目安に連絡します。
2. 集合・解散場所：名田島地域交流センター創作室
3. 募集人数・参加費：20名・800円 (参加費は、当日徴取します。)  
(定員になり次第募集を終了しますが、参加者が少ない場合は中止する場合があります。)
4. 募 集 期 間：～5月22日(月)まで
5. 参 加 資 格：小学校3年以下は、保護者(責任者)同伴の参加となります。
6. 準 備 す る 物：ヘルメット、飲み物、おやつ、小銭(ジュース代程度)
7. 参 加 申 込 先：名田島地域交流センター(083-972-6720)に  
電話もしくはQRコードから電子申請
8. 主 催 者：名田島コミクラ、名田島自治会連合会、名田島地域交流センター
9. 緊 急 連 絡：コミクラ事務局小林(090-1680-0414)



※参加者にお手伝いをお願いする場合があります。その際は、御協力の程よろしくお願ひします。



### 【サイクリングコース】(予定)

【午前】：交流センター集合(1000)→出発準備→1030 出発→1045 皇后岩→1115 手水川→1130 岩屋山

【昼食・休憩】：(1200～1300)

【午後】：岩屋山 1300 出発→1315 三神社→1345 南蛮樋→1430 昭和大樋門交流センター

→1500 交流センター着(1530 解散)